

WÓJT GMINY LUBRZA

Podaje do publicznej wiadomości wykaz nieruchomości stanowiących mienie komunalne, położonych w obrębie gminy Lubrza, przeznaczonych do sprzedaży w drodze przetargowej.

Przedmiotowe działki:

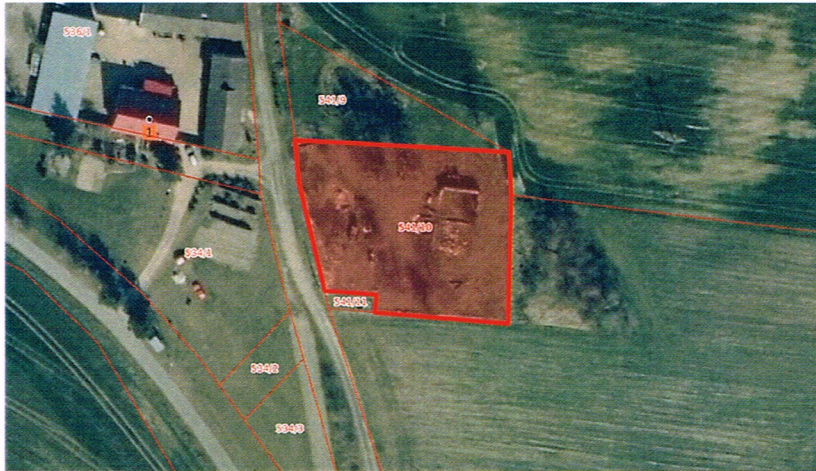
L.p.	Nr działki	Powierzchnia (ha)	Wartość (zł)	Księga Wieczysta	Lokalizacja
1.	202/7	970 m ²	83.305,00 zł	ZG1S/00044948/6	Przełazy,
2.	541/10	1788 m ²	76.875,00 zł	ZG1S/00010574/6	Chałupczyn,
3.	187/4	1764 m ²	100.633,00 zł	ZG1S/00047665/9	Lubrza



Działka nr 202/7 jest nieruchomością niezabudowaną, porośniętą trawą oraz pojedynczymi drzewami iglastymi i liściastymi. Kształt działki jest nieregularny czworoboczny, zbliżony do trapezu. Rzeźba terenu o nieznacznych różnicowaniach. W bezpośrednim sąsiedztwie, w pasie drogowym, przebiega sieć wodociągowa. W dalszej odległości przebiegają sieci elektroenergetyczne oraz kanalizacji sanitarnej. Działka posiada bezpośredni dostęp do drogi publicznej.

w bliższym otoczeniu nieruchomości znajduje się boisko sportowe, terenu użytkowane rolniczo, istniejąca zabudowa mieszkaniowa jednorodzinna i tereny niezabudowane przeznaczone w miejscowym planie zagospodarowania przestrzennego pod zabudowę mieszkaniową jednorodziną oraz usługi sportu i usługi turystyki. W dalszym otoczeniu znajdują się tereny leśne.

Przedmiotowa nieruchomość znajduje się na terenie, dla którego został uchwalony miejscowy plan zagospodarowania przestrzennego Gminy Lubrza w obrębie miejscowości Przełazy, zatwierdzony Uchwałą nr XIV/100/2008 Rady Gminy Lubrza z dnia 31 marca 2008 r. (Dz. Urz. Woj. Lub. Nr 43 poz. 832 z dnia 05 maja 2008 r.). Zgodnie z planem miejscowym działka położona jest w kompleksie oznaczonym symbolem MN i przeznaczona jest pod tereny zabudowy mieszkaniowej.



Działka nr 541/10 – teren działki jest nachylony, z niewielkim spadkiem w kierunku wschodnim, nieogrodzony, o kształcie regularnym, zbliżonym do prostokąta, z wyciętym południowo – wschodnim narożnikiem (wydzielona osobna działka, na której znajduje się studnia wody pitnej). Na obszarze działki zlokalizowane są drzewa w tym owocowe, we wschodniej części znajdują się pozostałości zabudowań gospodarczych (fundamenty oraz części murów zewnętrznych).

Dojazd do nieruchomości za pośrednictwem publicznej drogi gminnej o nawierzchni gruntowej od strony zachodniej.

W najbliższym sąsiedztwie brak podstawowych sieci infrastruktury technicznej (wodociągu, gazociągu, sieci kanalizacji sanitarnej).



Działka nr 187/4 – teren działki płaski, nieogrodzony, o nieregularnym kształcie zbliżonym do trapezu z wyciętym prostokątnym fragmentem przy południowo – zachodniej granicy (wydzielona osobna działka zajmowana przez przepompownię ścieków), teren niezagospodarowany, porośnięty nielicznymi drzewami.

Dojazd do nieruchomości poprzez bezpośrednie sąsiedztwo z publiczną drogą gminną o nawierzchni gruntowej, utwardzonej częściowo materiałem sypkim, w której zlokalizowane są media: woda, prąd, gaz, kanalizacja sanitarna.

Wykaz niniejszy wywiesza się na okres 21 dni, w siedzibie Urzędu Gminy w Lubrzy, os. Szkolne 13, a ponadto informację o wywieszeniu podaje się do publicznej wiadomości – poprzez umieszczenie ogłoszenia w prasie lokalnej, a także na stronie internetowej Urzędu Gminy www.lubrza.pl

Osoby fizyczne i prawne, którym przysługuje pierwszeństwo w nabyciu nieruchomości na podstawie art. 34 ust. 1 pkt. 1 i pkt. 2 ustawy o gospodarce nieruchomościami w terminie 6 tygodni – licząc od dnia wywieszenia wykazu, mogą złożyć wniosek o nabycie podanej w wykazie nieruchomości.

Lubrza dn. 29 września 2022 r.



WÓJT
Ryszard Skonieczek